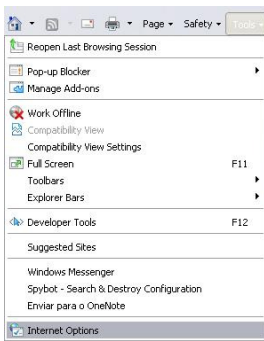
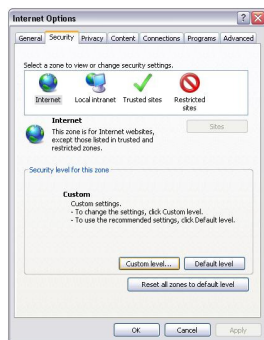


Roteiro de Instalação do Controle ActiveX.

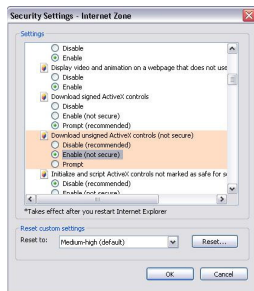


Para instalar o ActiveX e visualizar as imagens das câmeras faremos da seguinte forma:

No Internet Explorer, vá ao menu “**Ferramentas**” e clique em “**Opções de Internet**”;



Clique na aba “**Segurança**” e em “**Nível Personalizado**”;



Procure o item “**Baixar controles ActiveX não assinados**” e então habilite-o;



Irá aparecer uma mensagem dizendo que isto não é seguro, porém deverá ser aceito para podermos instalar o controle ActiveX, para a visualização, clique em “**Sim**” para aceitar;



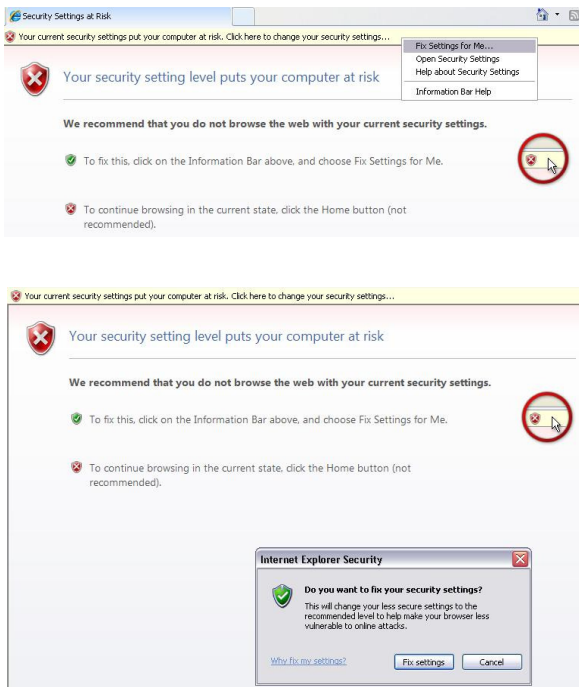
Clique em “**OK**”!

Your current security settings put your computer at risk. Click here to change your security settings...

Na janela do Internet Explorer, aparecerá um aviso que as configurações de segurança atuais colocam seu computador em risco, não se preocupe, depois de instalado, voltaremos ao normal.

Na página que está acessando as câmeras, aperte “F5” para atualizar e que o “ActiveX” seja instalado, poderá ser solicitada a instalação do mesmo, confirme a instalação;

Cia da Informática – Centro e Informação e Aprendizado



Após a instalação do “Activex” e a visualização das imagens, clique na mensagem de que seu computador está em risco... e clique em “**Corrigir as configurações para mim...**”;

Clique em “**Corrigir Configurações**”;

Pronto... Estaremos visualizando as imagens e o controle Activex instalado em seu computador, e com as configurações já devidamente corrigidas.

Este procedimento deverá ser feito somente quando o controlador não estiver instalado, ou quando aparecer a mensagem de que o “XXXX.cab” não pode ser instalado e bloqueado pelo Internet Explorer.